

京都市内水ハザードマップ

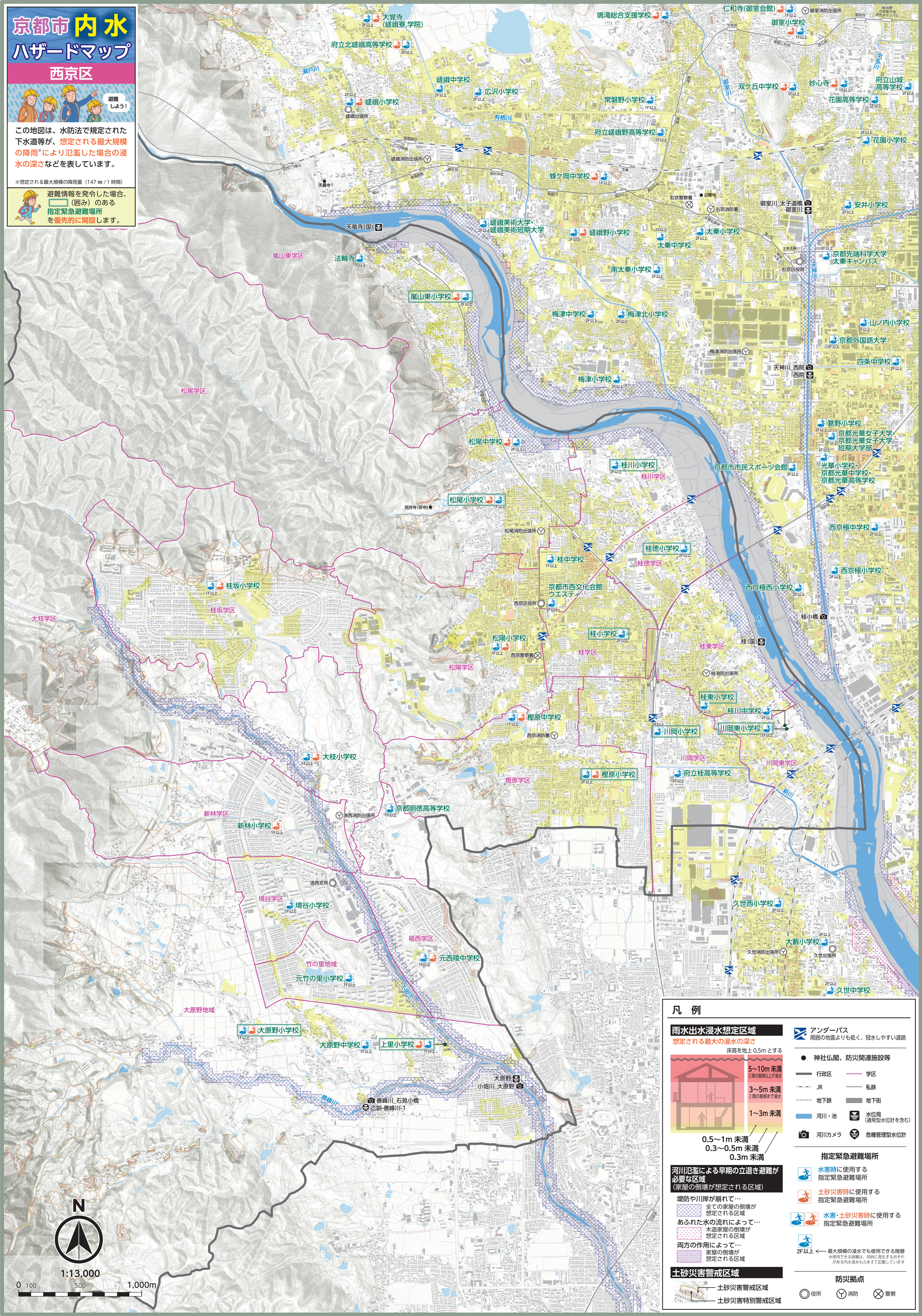
西京区



この地図は、水防法で規定された下水道等が、想定される最大規模の降雨により氾濫した場合の浸水の深さなどを表しています。

※想定される最大規模の降雨量 (147 mm / 1 時間)

避難情報を発令した場合、(囲み)のある指定緊急避難場所を優先的に開設します。



凡例

雨水出水浸水想定区域
 想定される最大の浸水の深さ
 床高を地上0.5mとする

- 5~10m 未満 (2階の屋根以上が浸水)
- 3~5m 未満 (2階の屋根まで浸水)
- 1~3m 未満
- 0.5~1m 未満
- 0.3~0.5m 未満
- 0.3m 未満

河川氾濫による早期の立退き避難が必要な区域
 (家屋の倒壊が想定される区域)

- 堤防や川岸が崩れて… 全ての家屋の倒壊が想定される区域
- あふれた水の流れによって… 木造家屋の倒壊が想定される区域
- 両方の作用によって… 家屋の倒壊が想定される区域

土砂災害警戒区域

- 土砂災害警戒区域
- 土砂災害特別警戒区域

アンダーパス
 周囲の地面よりも低く、冠水しやすい道路

- 神社仏閣、防災関連施設等
- 行政区
- JR
- 地下鉄
- 河川・池
- 河川カメラ
- 水位局 (通常型水位計を含む)
- 危機管理型水位計

指定緊急避難場所

- 水害時に使用する指定緊急避難場所
- 土砂災害時に使用する指定緊急避難場所
- 水害・土砂災害時に使用する指定緊急避難場所

2F以上 ← 最大規模の浸水でも使用できる階層
 ※使用できる階層は、同時に発生するおそれがある内水浸水もふまえて記載しています

防災拠点

- 役所
- 消防
- 警察

